



II MALBATEMÁTICA DIGITAL:

ROMPENDO BARREIRAS COM MALBA TAHAN

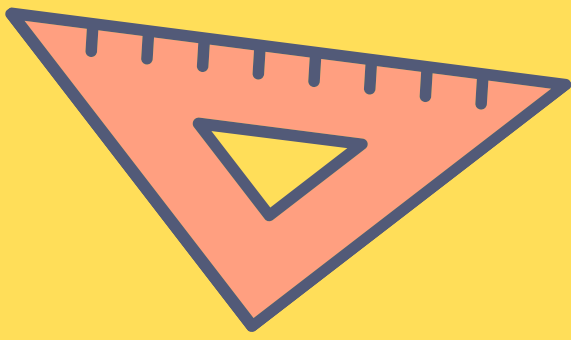
03 A 07 MAIO DE 2021

PSIEM - GEPEMAI



MATEMÁTICA DIVERTIDA

**MEDIDAS DE COMPRIMENTO E
BRINCADEIRAS POPULARES**



II MALBATEMÁTICA DIGITAL:

ROMPENDO BARREIRAS COM MALBA TAHAN

03 A 07 MAIO DE 2021

**ESTE E-BOOK CONTÉM
INFORMAÇÕES SOBRE MEDIDAS DE
COMPRIMENTO COMBINADAS COM
BRINCADEIRAS DA NOSSA CULTURA.**

VOCÊ SABIA?

TODA CRIANÇA TEM O DIREITO DE BRINCAR.

**ESTÁ NO ESTATUDO DA CRIANÇA E DO ADOLESCENTE [ECA]
LEI 8.069 DE 13 DE JULHO DE 1990.**



MALBA TAHAN

FOI UM PROFESSOR DE MATEMÁTICA QUE GOSTAVA DE ESCREVER LIVROS E CONTOS PARA ADULTOS E CRIANÇAS.

NAS SUAS AULAS DE MATEMÁTICA MALBA TAHAN CONTAVA HISTÓRIAS, USAVA JOGOS, BRINCADEIRAS E ENIGMAS.

ELE FOI TÃO IMPORTANTE PARA A EDUCAÇÃO MATEMÁTICA BRASILEIRA QUE O DIA DA MATEMÁTICA É COMEMORADO EM 06 DE MAIO, DIA DE SEU NASCIMENTO.

CONVIDO VOCÊ PARA SABER UM POUCO MAIS SOBRE MALBA TAHAN ENTRANDO NOS SITES:

- <https://www.malbatahan.com.br/>
- <https://www.cempem.fe.unicamp.br/gepemai/>



ENSINANDO

NOÇÕES DE MEDIDAS AOS PEQUENOS



PIXABAY

NESTE MATERIAL VAMOS
APRENDER SOBRE A

GRANDEZA COMPRIMENTO



CURIOSIDADES

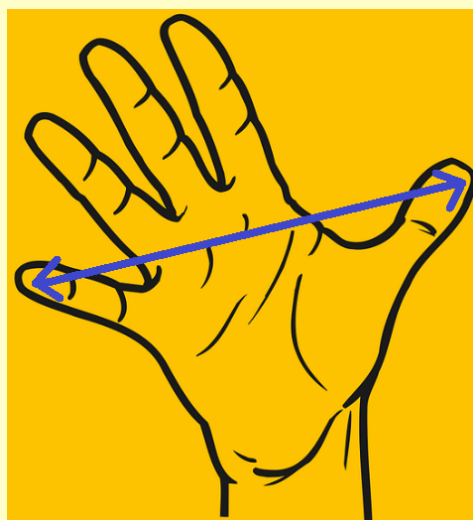


UM DOS PRINCIPAIS MEIOS DE ESTABELECEM MEDIDAS NA ANTIGUIDADE ERA COM BASE NO NOSSO CORPO.

AINDA HOJE PODEMOS USAR UNIDADES DE MEDIDAS DE COMPRIMENTO NÃO-CONVENCIONAIS TAIS COMO: O PALMO, O PASSO E O PÉ.

NO ENTANTO AS UNIDADES NÃO-CONVENCIONAIS NÃO TEM UMA MEDIDA FIXA E PODEM VARIAR DE PESSOA PARA PESSOA (NÃO TEM UM PADRÃO).

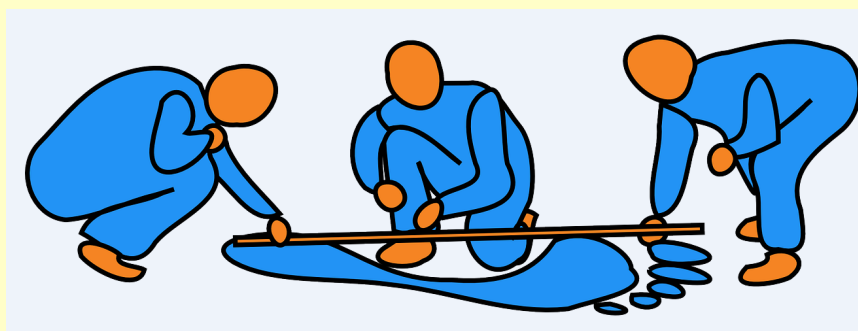
EXPERIMENTE COMPARAR O TAMANHO DA SUA MÃO COM AS MÃOS DOS SEUS PAIS E IRMÃOS. SÃO DO MESMO TAMANHO?



PALMO



PASSO



PÉ



COMPRIMENTO



1- MEDIR É COMPARAR GRANDEZAS DE MESMA NATUREZA.

2- O METRO É A UNIDADE DE MEDIDA PRINCIPAL DO COMPRIMENTO.

3- UTILIZANDO O METRO PODEMOS MEDIR O COMPRIMENTO, A LARGURA E A ALTURA DAS COISAS.

4- COM O METRO PODEMOS MEDIR A LARGURA DE TECIDOS, O COMPRIMENTO DE FIOS E DE CORDAS E ATÉ A ALTURA DE PAREDES E PESSOAS.





VOCÊ SABIA?



PARA REGISTRARMOS UMA MEDIDA DE COMPRIMENTO PRECISAMOS USAR UNIDADES DE MEDIDAS PADRONIZADAS PARA QUE TODOS CHEGUEM AS MESMAS MEDIDAS.

AS MEDIDAS FORAM PADRONIZADAS PELO SISTEMA INTERNACIONAL DE UNIDADES [SI].

10 MILÍMETROS (mm) = 1 CENTÍMETRO (cm).

100 CENTÍMETROS (cm) = 1 METRO (m).

1.000 METROS (m) = 1 QUILOMETRO (km).



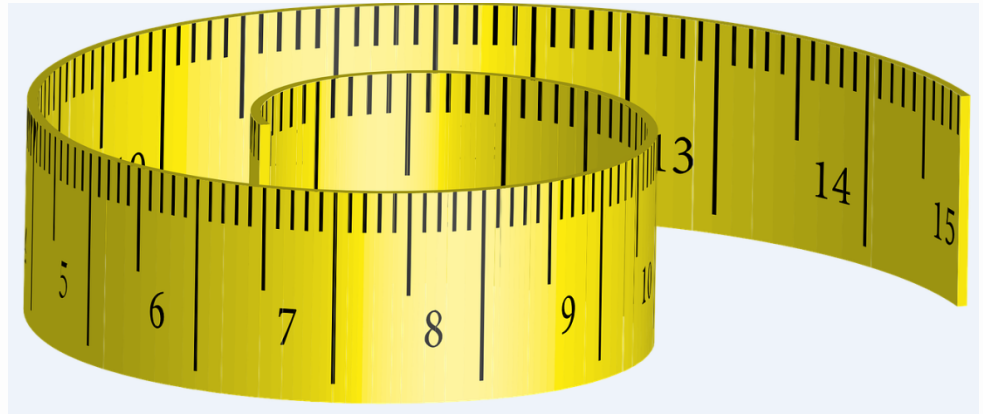
LEMBRE-SE:



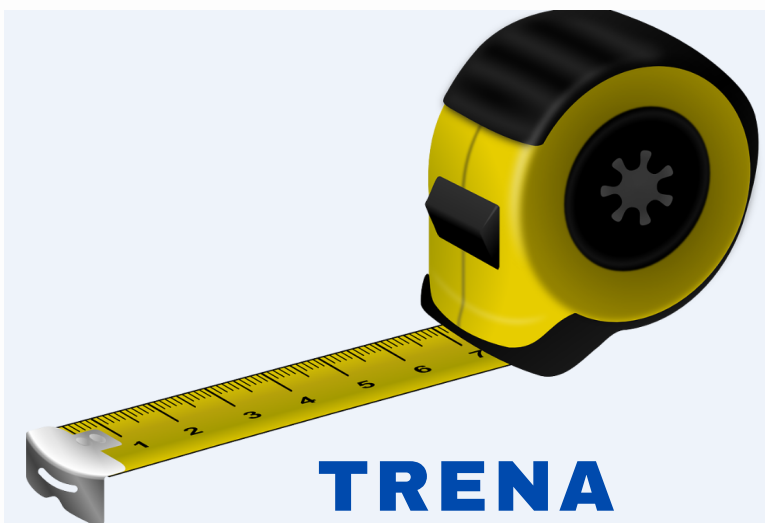
OS SÍMBOLOS OFICIAIS DAS UNIDADES DE MEDIDA SÃO ESCRITOS COM LETRA MINUSCÚLA.



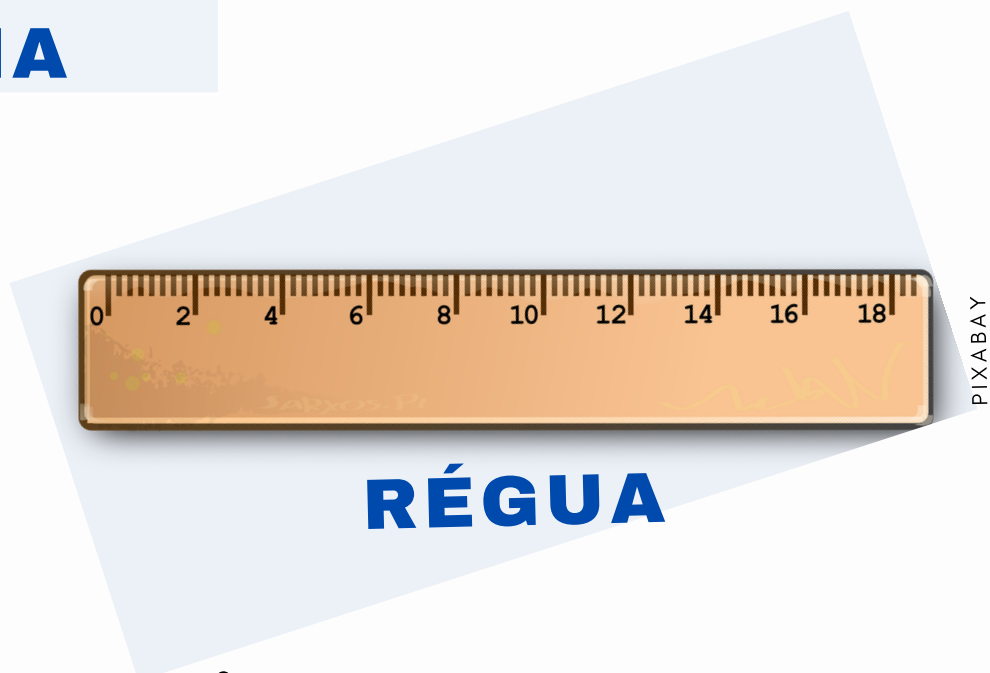
ALGUNS INSTRUMENTOS DE MEDIDAS DE COMPRIMENTO



FITA MÉTRICA



TRENA



RÉGUA

QUAL É O SEU TAMANHO?

QUE ALTURA TEM SEU CORPO?

MEDIDAS DE COMPRIMENTO SÃO OBJETOS DE CONHECIMENTO PREVISTOS NA BASE NACIONAL COMUM CURRICULAR [BNCC, 2017]

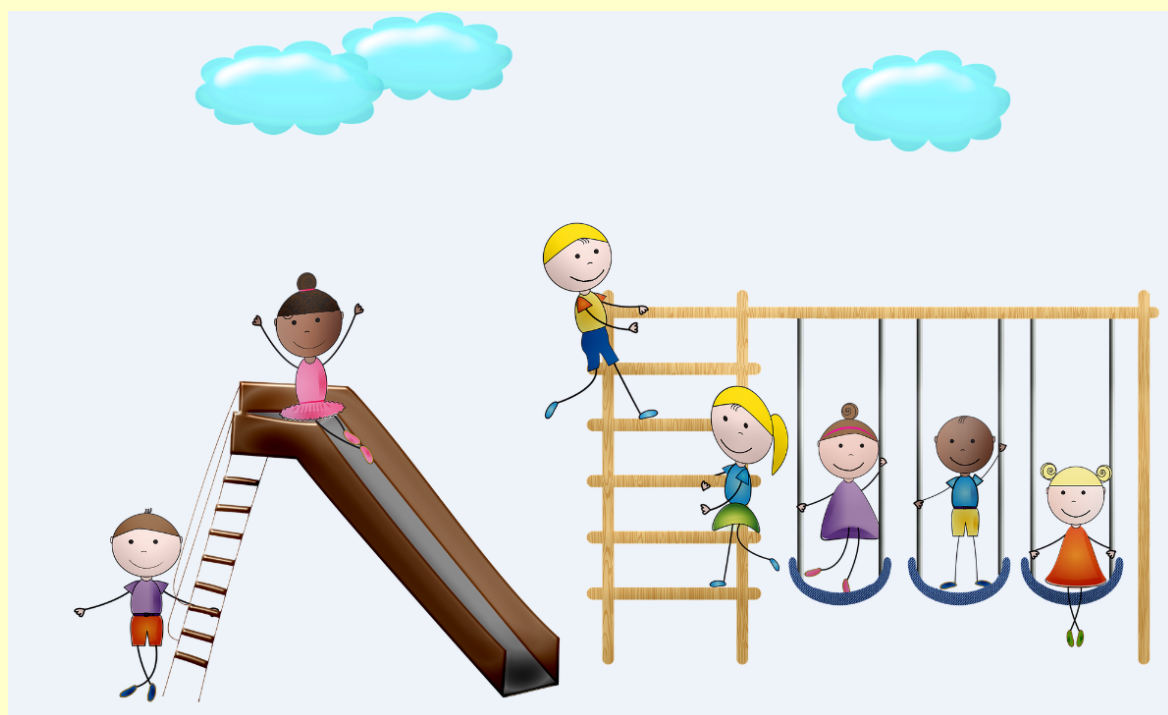


1- PARA SABER SUA ALTURA, PEGUE UM BARBANTE, COLOQUE A PONTA DO BARBANTE NO PONTO MAIS ALTO DA SUA CABEÇA E ESTIQUE-O ATÉ ENCOSTAR NO CHÃO. CORTE O BARBANTE.

2- AGORA PEGUE UMA RÉGUA OU UMA FITA MÉTRICA OU UMA TRENA E MEÇA O SEU BARBANTE.

3- MEÇA TAMBÉM A ALTURA DO SEU PAI, DA SUA MÃE E DE SEUS IRMÃOS, COMPARE OS COMPRIMENTOS E DESCUBRA QUEM É MAIS ALTO OU MAIS BAIXO.

MEDIDAS DE COMPRIMENTO NAS BRINCADEIRAS



★ **VOCÊ SABIA?** ★

AS MEDIDAS DE COMPRIMENTO ESTÃO
EM TODAS AS PARTES.

AS MEDIDAS DE COMPRIMENTO TÊM UM USO SOCIAL
DE GRANDE SIGNIFICADO E ESTÃO PRESENTES NAS
ATIVIDADES DO NOSSO DIA A DIA. POR ISSO SÃO
IMPORTANTES NO TRABALHO DE MATEMÁTICA.

BRINCADEIRAS POPULARES

EXISTE UMA GRANDE QUANTIDADE DE BRINCADEIRAS POPULARES CONHECIDAS, QUE FIZERAM E AINDA FAZEM A ALEGRIA DE MUITAS CRIANÇAS BRASILEIRAS.

BRINCAR DIARIAMENTE DE DIVERSAS FORMAS E EM DIFERENTES ESPAÇOS E TEMPOS, COM DIFERENTES PARCEIROS (CRIANÇAS E ADULTOS), AMPLIA O ACESSO DAS CRIANÇAS ÀS PRODUÇÕES CULTURAIS E SOCIAIS.

[BASE NACIONAL COMUM CURRICULAR, 2017]

DICAS

PARA BRINCAR COM SEGURANÇA

**BRINCAR NA RUA PODE SER
MUITO PERIGOSO.**

**PROCURE LOCAIS MAIS
APROPRIADOS PARA QUE VOCÊ
POSSA BRINCAR EM SEGURANÇA,
TAIS COMO:**

- **O QUINTAL DE CASA;**
- **OS PARQUES;**
- **AS PRAÇAS;**
- **AS QUADRAS ESPORTIVAS.**

★ LEMBRE-SE ★

PARA BRINCAR SEM RISCOS
SIGA AS DICAS DE SEGURANÇA:

★ SAIA DE CASA SEMPRE NA
COMPANHIA DE SEUS PAIS OU
DE UM ADULTO RESPONSÁVEL. ★

PARE E OLHE ANTES DE
ATRAVESSAR A RUA.

SE CAIR E SE MACHUCAR,
CHAME SEUS PAIS.

TENHA CUIDADO COM CRIANÇAS
MENORES QUE VOCÊ.



LEMBRE-SE



PARA BRINCAR SEM RISCOS
SIGA AS DICAS DE SEGURANÇA:



**TENHA CUIDADO COM PESSOAS
ESTRANHAS.**

**AO CORRER ATRÁS DE BOLAS,
TENHA ATENÇÃO COM CARROS,
MOTOS, BICICLETAS E
PEDESTRES.**

**RESOLVA SEUS CONFLITOS DE
FORMA PACÍFICA, SEM GRITOS,
BRIGAS, SOCOS OU PONTAPÉS.**

NÃO JOGUE LIXO NAS RUAS.



1-PIPAS

**CONHECIDA
PANDORGA,
VARRILETE.**

**TAMBÉM POR:
QUADRADO,**

**PAPAGAIO,
ARRAIA E**



USANDO UMA TESOURA SEM PONTA RECORTE UM PLÁSTICO OU UMA FOLHA DE JORNAL NO TAMANHO DE 30 cm DE LARGURA E 30 cm DE COMPRIMENTO.

PEGUE DUAS VARETAS DE 45 cm CADA UMA E AMARRE-AS FORMANDO UM "T".

PARA MONTAR SUA PIPA COLOQUE AS VARETAS AMARRADAS EM CIMA DO QUADRADO DE PLÁSTICO OU PAPEL (AMARRE OU COLE AS VARETAS).

PARA FAZER A RABIOLA, CORTE 1 METRO DE COMPRIMENTO DE LINHA. FAÇA TIRAS DE PLÁSTICO OU JORNAL, AMARRE NA LINHA E PRENDA-A NA PIPA.

BRINQUE LONGE DOS POSTES DE ENERGIA ELÉTRICA.

2-AMARELINHA

CONHECIDA TAMBÉM POR: **MACACA, XADREZ, AVIÃO, MARÉ, SAPATA E CASCO.**



PIXABAY (EDITADO)

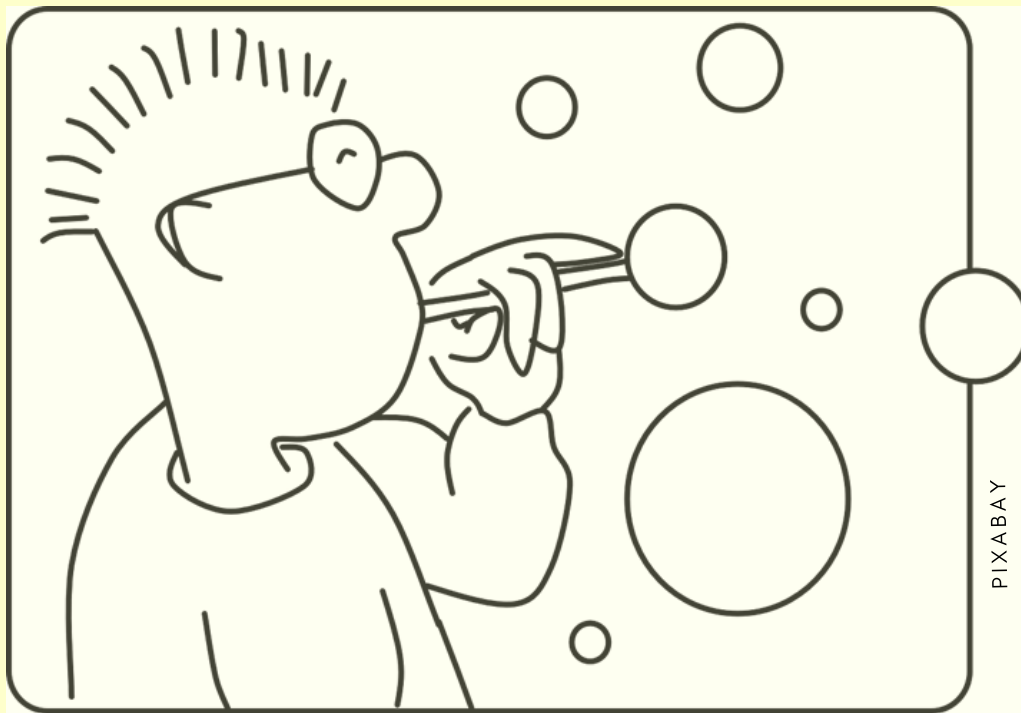
COM GIZ BRANCO OU UM PEDAÇO DE CARVÃO DESENHE UM DIAGRAMA COM 9 QUADRADOS COMO MOSTRADO NA FIGURA ACIMA, DE 50 cm DE LADO. NUMERE CADA QUADRADO DE 1 A 9. O 10 SERÁ UM SEMI-CÍRCULO.

PARA JOGAR AS CRIANÇAS DEVEM FICAR DE COSTAS ATRÁS DO QUADRADO NÚMERO 1 E ATIRAR O MARCADOR (PEDRA). A CASA ONDE CAIR A PEDRA, SERÁ O QUADRADO QUE VOCÊ NÃO PODERÁ PISAR.

A CRIANÇA DEVE PERCORRER PULANDO TODA A AMARELINHA ATÉ 10, PEGAR A PEDRA E VOLTAR. QUEM ERRAR PASSA A VEZ.

3-BOLINHA DE SABÃO

CONHECIDA TAMBÉM POR: **BOLHA DE SABÃO.**



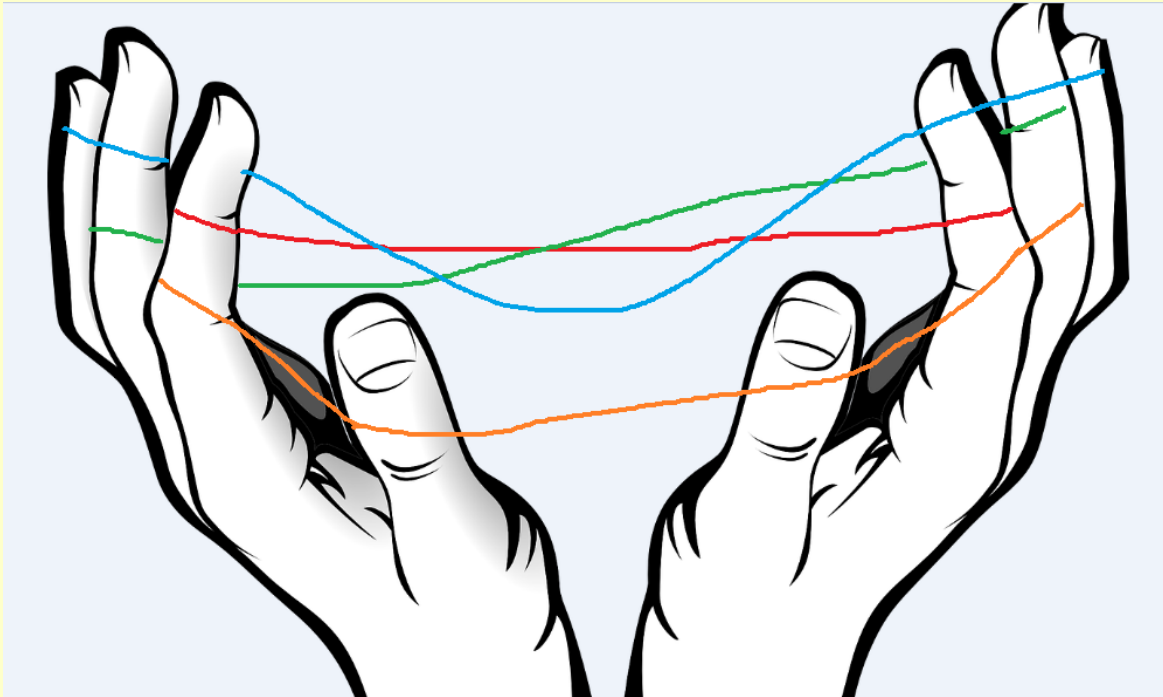
PEÇA PARA O SEU PAI UM PEDAÇO DE ARAME FLEXÍVEL NO TAMANHO DE 20 cm. FAÇA UMA CIRCUNFERÊNCIA EM UMA DAS PONTAS (COMO SE FOSSE UMA ARGOLA).

PEGUE UM COPO DE PLÁSTICO, COLOQUE NELE UMAS 10 GOTAS DE DETERGENTE LÍQUIDO E ÁGUA ATÉ A METADE DO COPO, MISTURE BEM.

PRONTO! MEGULHE A PARTE DO ARAME COM A CIRCUNFERÊNCIA NO COPO, SOPRE DEVARGAR E DIVIRTA-SE.

4-CAMA DE GATO

CONHECIDA TAMBÉM POR: JOGO DO CORDEL, DA LINHA, DA GUITA, DO BERÇO, DA SERRA E PÉ DE GALO.



PIXABAY (EDITADO)

PEÇA SUA MÃE BARBANTE E MEÇA 1 METRO. CORTE COM UMA TESOURA SEM PONTA E UNA AS PONTAS COM UM NÓ.

ENCAIXE O BARBANTE NAS MÃOS, ESTIQUE-O PARA FORMAR UM RETÂNGULO E VÁ TRANÇANDO-O, CRIANDO FORMAS DIVERSAS.

PASSE O BARBANTE TRANÇADO PARA AS MÃOS DE OUTRA CRIANÇA.

5 - PULAR ELÁSTICO



PIXABAY (EDITADO)

PEÇA PARA SUA MÃE COMPRAR UM METRO E MEIO DE ELÁSTICO (OU SEJA 150 cm). AMARRE AS PONTAS COM UM NÓ. PASSE O ELÁSTICO NAS PERNAS DE DUAS PESSOAS OU, CASO BRINQUE SOZINHO, COLOQUE NAS PERNAS DE DUAS CADEIRAS FORMANDO UM RETÂNGULO.

AGORA PULE PARA DENTRO DO RETÂNGULO, PULE DE NOVO E PISE NO ELÁSTICO, SALTE PARA FORA.

O OBJETIVO É FAZER PULOS E MANOBRAS SEM TROPEÇAR.

6 - BAMBOLÊ



PIXABAY

PEÇA AO SEU PAI PARA COMPRAR 90 cm DE MANGUEIRA FINA. COLOQUE DENTRO DELA UM PUNHADO DE ARROZ. UNA AS PONTAS COM FITA ADESIVA FORMANDO UMA CIRCUNFERÊNCIA.

SEU BAMBOLÊ ESTÁ PRONTO! GANHA A BRINCADEIRA QUEM MANTIVER O BAMBOLÊ GIRANDO NA CINTURA POR MAIS TEMPO SEM DEIXÁ-LO CAIR NO CHÃO. VOCÊ PODE GIRAR O BAMBOLÊ NOS BRAÇOS E NAS PERNAS TAMBÉM.

MAIS IDEIAS DE BRINCADEIRAS POPULARES



**BRINCAR É FUNDAMENTAL PARA O
DESENVOLVIMENTO DE QUALQUER CRIANÇA!**

[BASE NACIONAL COMUM CURRICULAR, 2017]

- **RODAS** - TELEFONE SEM FIO, CORRE CUTIA, PASSA ANEL, BATATA QUENTE, E VÁRIAS BRINCADEIRAS CANTADAS (CIRANDA-CIRANDINHA, A CANOA VIROU, ENTRE OUTRAS).
- **GIZ OU CARVÃO** - CRIANÇAS SÃO CAPAZES DE FAZER LINDOS DESENHOS QUE EMBELEZAM O CHÃO.
- **BOLAS** - QUEIMADA, BOLICHE, FUTEBOL; VÔLEI.
- **CORDAS** - PULAR CORDA, CABO DE GUERRA.

CAÇA PALAVRAS SOBRE AS MEDIDAS DE COMPRIMENTO

O DESAFIO AGORA É ENCONTRAR AS PALAVRAS QUE ESTÃO ESCONDIDAS NESSE DIAGRAMA. ELAS PODEM APARECER NA HORIZONTAL E NA VERTICAL.

G L R A A E E T H G P E W E T O S U
C O H E S Y D H D N U S M S P D M D
O W E O T O A D N P A I R E W H A D
M I L Í M E T R O L Y D R E Y S U R
P I E N D E T Q U I L Ô M E T R O A
R A A L W A A A S U R A U I H A W S
I U T T H Z F I T A M É T R I C A G
M A T E M Á T I C A H E D B L W T R
E O I T L A R G U R A O Y E N F T A
N T D I I C E N T Í M E T R O S E N
T P E Q U E N O E E C N E D M F S D
O A L T U R A A R É G U A E O I R E

ALTURA
CENTÍMETROS
COMPRIMENTO
FITA MÉTRICA

GRANDE
LARGURA
MATEMÁTICA
MILÍMETRO

PEQUENO
QUILÔMETRO
RÉGUA
TRENA

REFERÊNCIAS

BRASIL. **BASE NACIONAL COMUM CURRICULAR (BNCC)**. EDUCAÇÃO É A BASE. BRASÍLIA/DF:MEC, 2017 P.36.

BRASIL. **LEI 8.069, DE 13 DE JULHO DE 1990**. DISPÕE SOBRE O ESTATUTO DA CRIANÇA E DO ADOLESCENTE. BRASÍLIA/DF: DIÁRIO OFICIAL DA REPÚBLICA FEDERATIVA DO BRASIL, 1990.

GENIOL - CRIADOR DE CAÇA PALAVRAS. [HTTPS://WWW.GENIOL.COM.BR/PALAVRAS/CACA-PALAVRAS/CRIADOR/](https://www.geniol.com.br/palavras/caca-palavras/criador/)

GRUPO DE PESQUISA EM PSICOLOGIA DA EDUCAÇÃO MATEMÁTICA E FORMAÇÃO DE PROFESSORES [PSIEM-GEPEMAI]. [HTTPS://WWW.CEMPEM.FE.UNICAMP.BR/GEPEMAI/](https://www.cempep.fe.unicamp.br/gepemaai/)

MALBA TAHAN. DISPONÍVEL EM: [HTTPS://WWW.MALBATAHAN.COM.BR/](https://www.malbatahan.com.br/)

PIXABAY. BANCO DE IMAGENS ROYALTY FREE. DISPONÍVEL EM: [HTTPS://PIXABAY.COM/PT/](https://pixabay.com/pt/)





ESTE MATERIAL FOI DESENVOLVIDO POR:

LUCIANA PAULA LOURENÇO

lupaulalourenco@gmail.com

PEDAGOGA

MEMBRO DO PSIEM-GEPEMAI

REVISÃO:

RITA SANTOS GUIMARÃES

ROSANA PRADO BIANI

ILUSTRAÇÕES:

PIXABAY

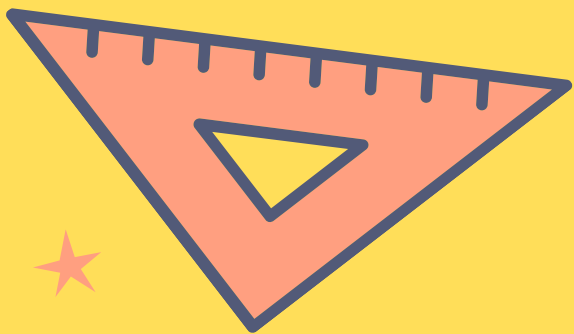
ESTE MATERIAL É GRATUITO E DE USO PESSOAL.

SINTA-SE À VONTADE PARA COMPARTILHAR COM TODOS QUE DESEJAR, MAS NÃO SE ESQUEÇA DE MENCIONAR A AUTORIA E NOS REFERENCIAR!

PROIBIDO COMPARTILHAR APENAS PARTE DESSE E-BOOK.

A COMERCIALIZAÇÃO E PLÁGIOS ESTÃO PROIBIDOS.

DIREITOS AUTORAIS SÃO PROTEGIDOS PELA LEI 9.610/98.



**II MALBATEMÁTICA DIGITAL:
ROMPENDO BARREIRAS COM MALBA TAHAN
03 A 07 MAIO DE 2021**



SIGA-NOS NAS REDES SOCIAIS:



<https://www.facebook.com/psiemgepema/>



<https://www.instagram.com/psiemgepema/>



https://www.youtube.com/channel/UCHAvYRlexGsJYDJ_2Tre5lg



gepema.unicamp@gmail.com